

JE RENDS À LA TERRE
CE QU'ELLE ME DONNE



JE TRIE MES BIODÉCHETS !

VOS MODES DE COLLECTES ÉVOLUENT !

Rencontrez nos Éco-Ambassadeurs

Les Éco-Ambassadeurs du SICTOM vous expliquent comment trier vos biodéchets et vous remettront **vos kits de tri** : bioseaux, sacs compostables, guide du tri et clé d'accès à la borne.

Permanences en mairie de 9h à 11h30 :

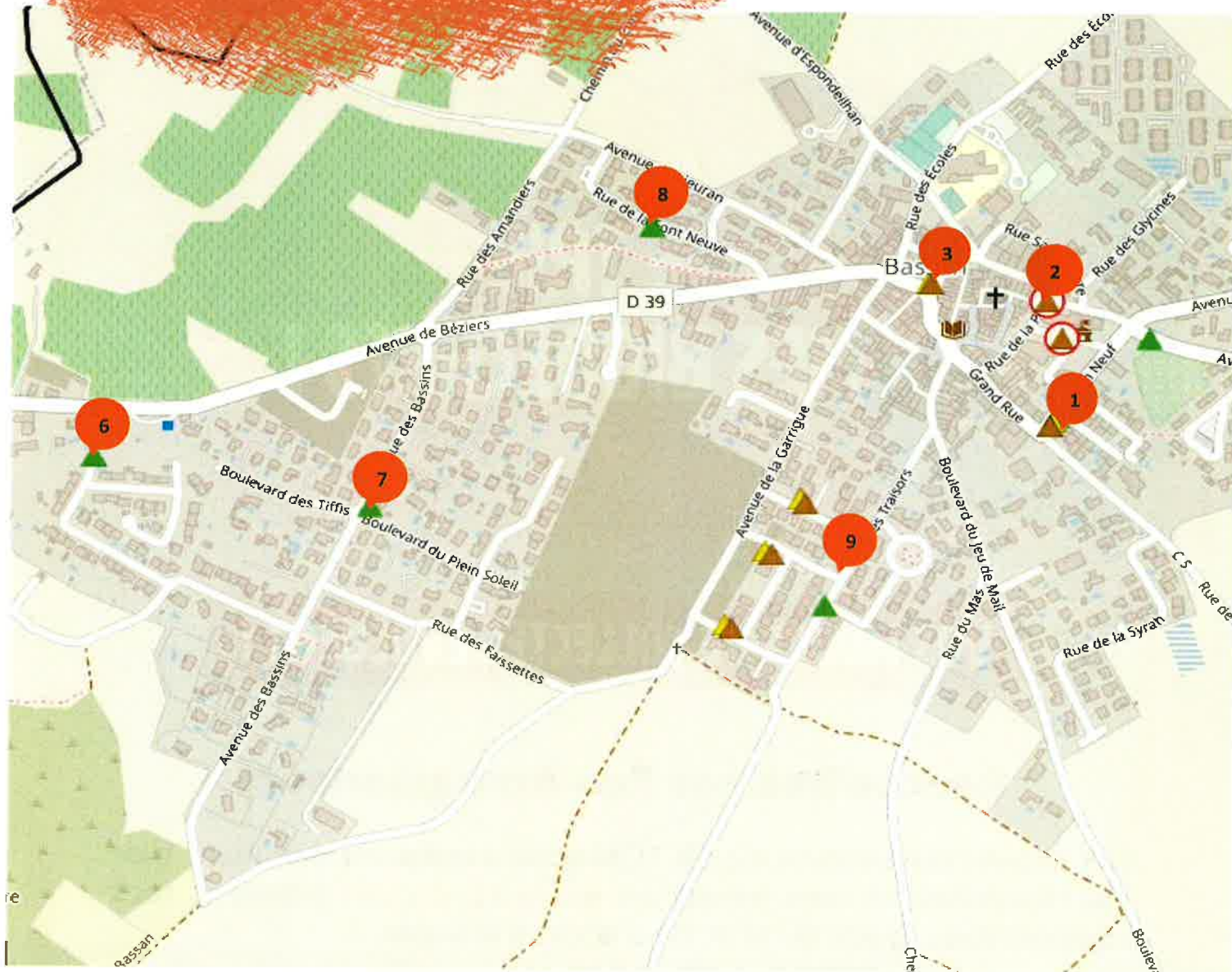
- Mercredi 15 février
- Vendredi 17 février
- Jeudi 23 février



Sur le marché de 9h à 11h30 :

- Mardi 21 février

LOCALISATION DES 9 BORNES BIODÉCHETS



Localisation des 9 bornes biodéchets

- | | | |
|----------------------|--------------------------|-----------------------------|
| 1 Rue du Chemin Neuf | 4 Rue du Crès | 7 Boulevard du Plein Soleil |
| 2 Place du Portalet | 5 Avenue du Chardonay | 8 Rue de la Font Neuve |
| 3 Place du Château | 6 Rue Font Maurel le Bas | 9 Rue des Oliviers |

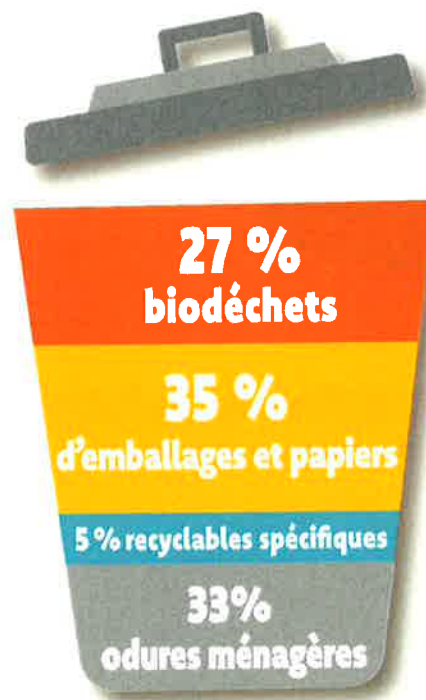


Pourquoi une nouvelle collecte ?

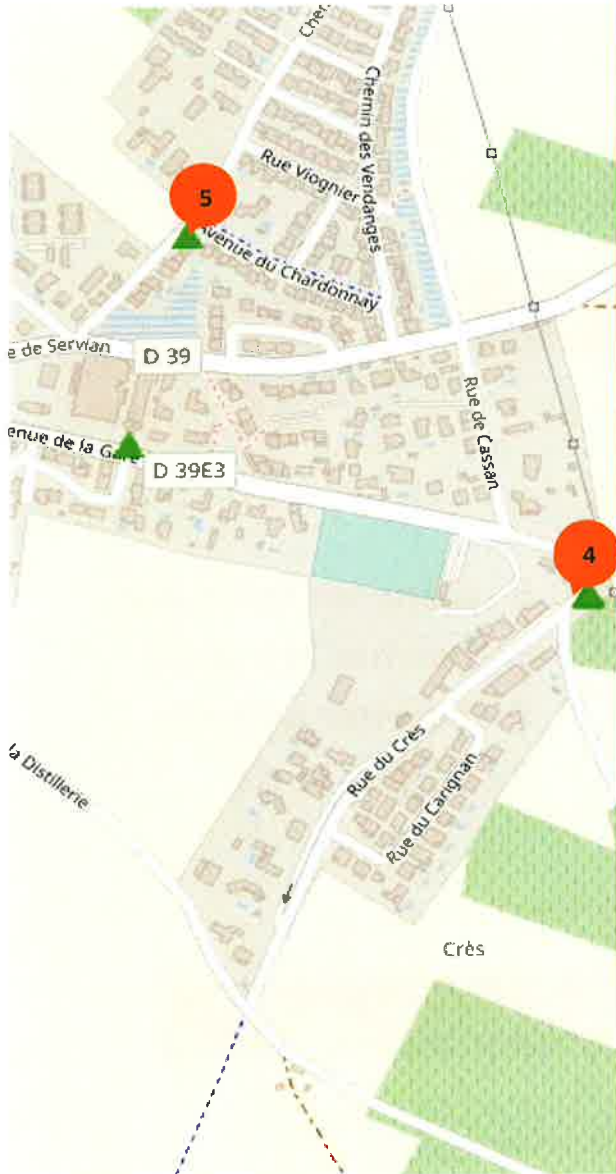
Afin de se conformer à La loi AGEC, Anti-Gaspillage pour l'économie Circulaire, qui impose :

- La réduction à la source des déchets ménagers
- La collecte des biodéchets

Que trouve-t-on dans les poubelles des français ?



Nos bacs d'ordures ménagères sont remplis aux 2/3 d'intrus qui pourraient être valorisés !



Ordures Ménagères



Attention : les biodéchets étant extraits de vos ordures ménagères, le volume de celles-ci diminue.

La collecte des ordures ménagères se fera désormais une fois par semaine à compter du lundi 3 avril.

Votre jour de collecte

L M M J V S X

Comment ouvrir une borne biodéchets



- 1 - Insérer la clé
- 2 - Enfoncer la clé
- 3 - Tourner à gauche
- 4 - Ouvrir la trappe
- 5 - Déposer votre sac
- 6 - Fermer la trappe
- 7 - Tourner à droite
- 8 - Retirer la clé

Vous ne pouvez pas être présent aux permanences ?

Retirez votre kit biodéchets :

- Directement à l'accueil du SICTOM
- Ou par rendez-vous au :

04 67 98 45 83 / biodechets@sictom-pezenas-agde.fr



SICTOM Pézenas-Agde

Adresse postale :
BP 112 34120 Pézenas
Siège social :
27 Avenue de Pézenas
34120 Nézignan-l'Évêque

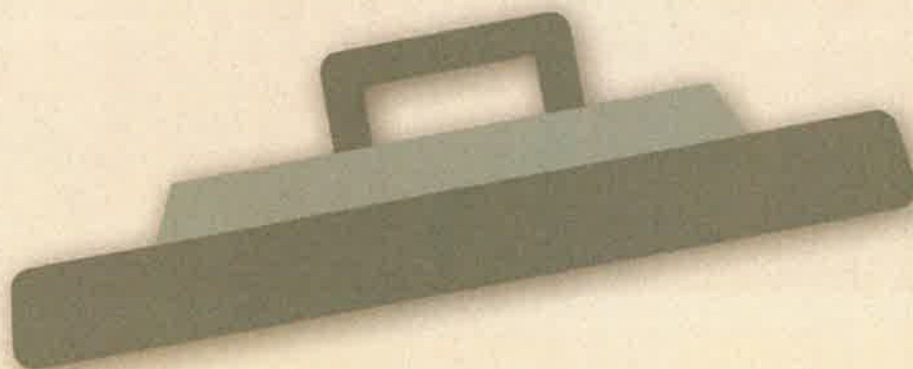


Tél. : 04 67 98 45 83
contact@sictom-pezenas-agde.fr
www.sictom-pezenas-agde.fr



LE TRI EN PRATIQUE

OU DOIS-JE METTRE MES DÉCHETS ?



Bornes biodéchets



Composteurs



Bacs jaune



PAV jaune



JE TRIE MES BIODÉCHETS

Épluchures, coquilles d'œufs



Fruits et légumes avariés



Restes de repas, pain émietté



Essie-tout, papiers



Marc de café, sachets de thé



Fleurs fanées, plantes d'intérieurs



TOUS LES EMBALLAGES ET PAPIERS SE TRIENT !

Bouteilles et flacons en plastique



LE TRI + SIMPLE

Emballages en métal
(boîtes de conserve, canettes, aérosols)



Tous les emballages en plastique
(pots de yaourt, barquettes, sacs, films...)



Tous les petits emballages
en aluminium et acier



Tous les papiers et journaux
(magazines, enveloppes...)



Emballages et briques en carton



NE PAS TRIER, C'EST POLLUER !

Masques, mouchoirs
gants en plastique



Couches, lingettes,
carrés de coton,



Mégôts de cigarette



Litières, poussières,
sacs d'aspirateurs



brosses à dents,
et cotons-tige



AVEC SI PEU DE CHOSE DEDANS, PAS
ÉTONNANT QUE MON SAC D'ORDURES
MÉNAGÈRES SOIT SI RIQUIQUI !

